

# CUENTA PÚBLICA I.R.F.E. 2022



Dios y Patria



**CRISTIAN MOLINA MERA**  
**RECTOR**

# INDICE



Dios y Patria

- Presentación
- Antecedentes Generales
- Dirección Desarrollo Docente Prebásica
- Dirección Desarrollo Docente Ens. Básica
- Dirección Desarrollo Docente Ens. Media
- Dirección Desarrollo Docente PIE
- Formación
- Extraescolar
- Finanzas

# PRESENTACION



Dios y Patria

El siguiente informe da cuenta sobre el trabajo realizado en las áreas claves de trabajo del IRFE, estas son:

- Gestión Pedagógica,
- Acción Pastoral y Formación,
- Actividades curriculares de libre elección (ACLE) y,
- Gestión de Recursos.

Destacamos principalmente los resultados obtenidos en las diferentes áreas, con el fin de acercar la labor formativa que realiza nuestro Instituto en estos 82 años de Historia.

Los resultados académicos están dentro del contexto de la pandemia Covid-19 y con grandes desafíos de reponer los aprendizajes no logrados en los años anteriores que fueron online o con aforos reducidos.

Otras áreas se vieron fuertemente afectadas producto del confinamiento y la falta de interacción social de parte de los estudiantes, así como las características propias de cada familia que influyo en nuestros alumnos.

Bajo este contexto el IRFE intento mantener la calidad de la educación que ha entregado por años intentando disminuir las brechas de aprendizajes que se generaron en los estudiantes y que son determinadas por las condiciones que viven cada uno de los alumnos del colegio.

# ANTECEDENTES GENERALES DEL INSTITUTO



Dios y Patria

- Nombre del establecimiento: Instituto Regional Federico Errázuriz
- Reconocimiento SNED Excelencia Académica 2022 -2023
- Sostenedor: Fundación Educacional Instituto Regional Federico Errázuriz
- RBD: 2579-8
- Decreto Cooperador: Res. Exenta N° 7087 de 1959
- Dependencia: Particular Subvencionado Gratuito
- Confesional: Católico
- Niveles de Enseñanza: Prebásico, Básico, Medio Humanístico- Científica.
- Régimen Escolar: Jornada Escolar Completa
- Matricula 2022: 1731 alumnos hombres.



Dios y Patria

- Numero de Funcionarios 2022  
Asistentes de la Educación: 61  
Docentes: 91
- Consejo Escolar: Constituido
- Centro de alumnos: Constituido
- Centro de Padres: Constituido

# Equipo Directivo y de Gestión



Dios y Patria

- Rector: Sr. Cristián Ignacio Molina Mera
- Coordinador General: Sr. Nelson Espinoza Cofre
- Encargado de Pastoral: Pbro. Rene Gaete Valenzuela
- Director de Finanzas: Sr. Oscar Gajardo Lorca
- Encargado de Formación: Sr. Ángel Oróstica
- Convivencia Escolar Media: Sr. Sergio Martínez Ahumada
- Convivencia Escolar Pre básica – Básica: Sra. Nancy Donoso Martínez
- Direcciones de Desarrollo Docente
  - \* Prebásica: Srta. Claudia Vielma Vargas
  - \* Enseñanza Básica: Sra. Miriam González Lira
  - \* Enseñanza Media: Sr. Antonio Neira Cerda.
  - \* Programa de Integración: Valeska Trujillo Martínez
- Coordinador Extraescolar: Sr. Pedro Varas
- Encargado de Operaciones: Sr. Rodrigo Díaz Díaz



Dios y Patria

# **DIRECCION DESARROLLO DOCENTE JARDÍN INFANTIL**

**Srta. Claudia Vielma**  
**Sra. Karla Pavez**

# DIRECCION DESARROLLO DOCENTE JARDÍN INFANTIL



Dios y Patria

- La Coordinación del Jardín Infantil esta a cargo de Srta. Claudia Vielma Vargas,
- La matrícula del año 2022 fue:  
NT1 Prekinder 80  
NT2 Kinder 124

Los estudiantes están distribuidos en 3 y 4 cursos por nivel.

- Se trabajo en el año fue de manera presencial. Aplicando un currículo priorizado y reponiendo los aprendizajes ausentes en los alumnos de este nivel.



# Cobertura Curricular 2022



Dios y Patria

ÁMBITO	NÚCLEO	OBJETIVOS 2022	Pre kínder	Kínder
DESARROLLO PERSONAL SOCIAL	IDENTIDAD Y AUTONOMÍA	1-3-4-8-9 -10-13	100%	100%
	CONVIVENCIA Y CIUDADANÍA	1-5-7-10-11	100%	100%
	CORPORALIDAD Y MOVIMIENTO	5-6-7-9	100%	100%
COMUNICACIÓN INTEGRAL	LENGUAJE VERBAL	1-2-3-4-6-7-8	100%	100%
	LENGUAJE ARTÍSTICO	1-3-5-7	100%	100%
INTERACCIÓN Y COMPRENSIÓN DEL ENTORNO	EXPLORACIÓN DEL ENTORNO NATURAL	2-7-9-11	100%	100%
	COMPRENSIÓN DEL ENTORNO SOCIOCULTURAL	4-5-10	100%	100%
	PENSAMIENTO MATEMÁTICO	1-2-3-5-6-7-8-10-11-12	100%(los del nivel)	100%
			100%	100%

# Nivel de logro de los Objetivos Esenciales



Dios y Patria

	LENGUAJE															PENSAMIENTO MATEMÁTICO																								
	OBJETIVO 3					OBJETIVO 6					OBJETIVO 7					OBJETIVO 1					OBJETIVO 2					OBJETIVO 6					OBJETIVO 7									
	1	2	3	4	5	1	2	3	4	5	1	2	3	4	5	1	2	3	4	5	1	2	3	4	5	1	2	3	4	5	1	2	3	4	5	1	2	3	4	5
PKA	73	92	97	97	94	73	100	93	98	90	78	100	98	89	99	77	90	91	98	100	73	82	100	100	95	61	90	93	96	99		84	90	91	94					
PKB	84	98	97	99	95	73	94	83	99	89	66	81	88	91	94	70	96	93	97	96	87	80	86	92	90	63	90	98	97	100		88	90	97	95					
PKC	69	91	92	99	96	77	98	84	100	90	67	92	83	91	95	76	96	90	95	100	76	94	93	92	94	62	93	89	91	98		83	91	90	92					
	76	94	95	98	95	74	97	87	99	90	70	91	90	90	96	75	94	91	97	99	79	85	93	95	93	62	91	93	95	99		85	90	93	94					

	LENGUAJE																				PENSAMIENTO MATEMÁTICO																													
	OBJETIVO 3					OBJETIVO 6					OBJETIVO 7					OBJETIVO 8					OBJETIVO 1					OBJETIVO 2					OBJETIVO 6					OBJETIVO 7					OBJETIVO 8									
	1	2	3	4	5	1	2	3	4	5	1	2	3	4	5	1	2	3	4	5	1	2	3	4	5	1	2	3	4	5	1	2	3	4	5	1	2	3	4	5	1	2	3	4	5	1	2	3	4	5
KA	93	88	94	94	97	85	84	87	93	92		87	92	84	90	58	81	77	82	84	85	93	85	90	96		78	87	83	97	87	70	85	92	98	76	80	89	91	94						90	94			
KB	87	98	99	95	93	89	89	93	91	94		98	96	93	96	67	85	82	88	87	95	82	94	94	93		82	100	94	93	92	82	98	94	96	90	95	100	98	99						90	79			
KC	94	93	96	97	98	83	90	94	91	93		88	94	91	94	77	88	84	85	85	91	91	100	100	92		80	85	86	95	90	76	85	100	93	77	80	80	89	94						97	92			
KD	83	96	96	96	95	80	88	90	96	92		87	98	94	93	69	87	80	87	77	87	90	93	97	95		86	86	87	97	87	82	96	98	99	87	86	94	98	99						95	92			
	89	94	96	96	96	84	88	91	93	93		90	95	91	93	68	85	81	86	83	90	89	93	95	94		82	90	88	96	89	78	91	96	97	83	85	91	94	97						93	89			

# Conclusiones logro OAes año 2022



Dios y Patria

- Los resultados obtenidos durante el año escolar 2022, demuestra que el trabajo sistemático, secuenciado y priorizado permite que los aprendizajes sean significativos y acordes a las metas propuestas para cada objetivo evaluado.
- Los análisis de datos permite efectivo trabajo colaborativo determinando las necesidades de cada cursos y el compartir estrategias efectivas que pudiesen ser útiles en otros cursos.
- La elaboración del instrumento de evaluación y su revisión en conjunto con las educadoras permite evaluar los contenidos trabajados.
- El establecer niveles de desempeño permite poner foco en aquellos estudiantes que necesitan mayor apoyo académico y a su vez potenciar aquellos que están en un nivel sobresaliente.

# Porcentaje de cumplimiento de las diferentes mediciones de los estudiantes



Dios y Patria

NT1	RESPONDEN FORMULARIO N°1		RESPONDEN FORMULARIO N°2		RESPONDEN FORMULARIO N°3		RESPONDEN FORMULARIO N°4		RESPONDEN FORMULARIO N°5	
	PKA	26 (28)	93%	28 (28)	100%	28 (28)	100%	26 (28)	93%	
PKB	20 (26)	77%	25 (28)	89%	27 (27)	100%	25 (27)	96%		
PKC	24 (27)	89%	27 (27)	100%	24 (27)	88%	25 (27)	96%		
PKD	23 (27)	85%	27 (27)	100%	25 (27)	96%	24 (27)	96%		

NT2	RESPONDEN FORMULARIO N°1		RESPONDEN FORMULARIO N°2		RESPONDEN FORMULARIO N°3		RESPONDEN FORMULARIO N°4		RESPONDEN FORMULARIO N°5	
	KA	22 (34)	65%	28 (34)	82%	33 (34)	97%	31 (34)	94%	31 (34)
KB	22 (33)	67%	33 (33)	100%	33 (33)	100%	33 (33)	100%	33 (33)	100%
KC	28 (33)	85%	32 (34)	94%	34 (34)	100%	34 (34)	100%	34 (34)	100%
KD	22 (32)	69%	32 (32)	100%	33 (33)	100%	31 (33)	94%	31 (33)	94%

# Mediciones Externas



Dios y Patria

## Kínder - Lenguaje y Comunicación

Curso	Kínder A	Kínder B	Kínder C	Kínder D	Mi establecimiento	Muestra de
Logro (%)	95 %	91 %	95 %	93 %	<b>94 %</b>	82 %

### HABILIDADES PDN LENGUAJE

HABILIDAD	IRFE	MUESTRA COLEGIOS	MÁS ALTO	MÁS BAJO
LOCALIZAR	94%	83%	KA 97%	KD 91%
RELACIONAR	94%	81%	KC 96%	KB 90%
INFERIR	95%	87%	KB C 100%	KA 81%
DESTREZA DE TRAZAR	98%	72%	KB D 100%	KA 96%
RELACIONAR/INTERPRETAR	88%	85%	KD 93%	KB 81%

### CONTENIDOS

INICIACIÓN ESCRITURA	96%	76%	KD 97%	KA C 96%
LENGUAJE COMPRESIVO	92%	81%	KB 94%	KA 91%
INICIACIÓN LECTURA	93%	82%	KA 97%	KB 88%
COMUNICACIÓN ORAL	98%	88%	KA C D 98%	KB 97%



Dios y Patria

## Kínder - Matemática

Curso	Kínder A	Kínder B	Kínder C	Kínder D	Mi establecimiento	Muestra de
Logro (%)	96 %	92 %	91 %	96 %	<b>94 %</b>	85 %

### HABILIDADES PDN MATEMÁTICAS

HABILIDAD	IRFE	MUESTRA COLEGIOS	MÁS ALTO	MÁS BAJO
CONOCER	95%	84%	KD 97%	KC 90%
APLICAR	93%	85%	KA C 96%	KB 87%
RAZONAR	92%	87%	KD 95%	KC 83%

### CONTENIDOS

PATRONES	95%	85%	KC 97%	KB 91%
NOCIONES PRE NUMÉRICAS	96%	93%	KA 98%	KB C 94%
NÚMEROS NATURALES	95%	85%	KD 98%	KC 91%
NÚMEROS ORDINALES	99%	87%	KA C D 100%	KB 95%
OPERATORIA DE NÚMEROS	92%	85%	KA 96%	KB 84%
PENSAMIENTO CRÍTICO	71%	60%	KB 90%	KC 28%

# Conclusiones trabajo Evaluaciones Externas



Dios y Patria

- El contar con calendarización de mediciones y análisis anticipa al equipo dando respuesta a la calendarización propuesta, permitiendo avanzar o detenerse según la necesidad del grupo.
- Permite analizar y conocer previamente el instrumento a utilizar.
- Sistematizar el proceso permite la toma de decisiones respecto de las estrategias usadas y su efectividad.
- El análisis en conjunto permite compartir estrategias.
- El contar con una estructura de análisis (pauta) organiza la información que se requiere.

# Logros a Comunicar...



Dios y Patria

- ✓ Logro 1: Cumplimiento de metas de OAes en ambos niveles.
- ✓ Logro 2: Aumento en resultados PDN con relación al último año 2019 71% v/s 94% año 2022 en lenguaje, mientras que en matemáticas 79% v/s 94%.
- ✓ Logro 3: Instalación de jornadas de análisis y monitoreo de alumnos “focos”.
- ✓ Logro 4: Aumento en los resultados del 88% de estudiantes que se presentaron como “focos”.
- ✓ Logro 5: No se evidencian discrepancias significativas entre los logros de los objetivos entre los cursos.





Dios y Patria

# **DIRECCION DESARROLLO DOCENTE ENSEÑANZA BASICA**

**Sra. Miriam González Lira**  
**Sra. Verónica Quitral**

# Resultados de Promoción y Repitencia



Dios y Patria

CURSO	1ºA	1ºB	1ºC	2ºA	2ºB	2ºC	3ºA	3ºB	3ºC	4ºA	4ºB	4ºC	5ºA	5ºB	5ºC	6ºA	6ºB	6ºC	Total	%
Matrícula	43	43	42	44	44	43	45	45	46	45	45	44	44	41	40	42	44	43	783	
Retirados	1	3	1	1	2	1	3	4	4	0	1	0	1	0	1	0	1	2	26	3,32
Repitientes	0	0	0	1	0	0	1	0	2	0	0	1	1	6	0	2	1	2	17	2,17
Aprobados	42	40	41	42	42	42	41	41	40	45	44	43	42	35	39	40	42	39	740	94,51
total nivel	0		1			3			1		7			5						
repitientes	0%		0,79%			2,50%			1%		6,00%			4,10%						

# Cobertura Curricular



Dios y Patria

## COBERTURA CURRICULAR A NOVIEMBRE

cursos	Lenguaje	Matemática	Historia	Ciencias
1°A	100%	90%	100%	92%
1°B	100%	91%	100%	100%
1°C	100%	90%	90%	100%
2°A	100%	90%	90%	100%
2°B	100%	80%	90%	100%
2°C	90%	90%	90%	100%
3°A	80%	90%	100%	100%
3°B	80%	90%	100%	100%
3°C	80%	90%	100%	82%
4°A	90%	90%	100%	93%
4°B	80%	90%	100%	100%
4°C	80%	90%	100%	100%
5°A	90%	100%	100%	100%
5°B	80%	100%	100%	100%
5°C	80%	100%	100%	100%
6°A	80%	90%	100%	100%
6°B	80%	100%	100%	80%
6°C	80%	100%	100%	100%

- En general se observa que se logró la cobertura en casi todas las asignaturas y niveles.
- En lenguaje y matemática fue necesario extender la Unidad 0 para nivelar aprendizajes descendidos o totalmente ausentes. Esto retrasó el currículum, sobre todo en matemática.
- En 4° básico los OA pendientes de matemática corresponden a objetivos no priorizados que fueron incluidos en la planificación
- En 3° básico , matemática, los dos OA pendientes no son priorizados.

# Logro % OAes



Dios y Patria

Nivel	OAES	OBJETIVO	SEMESTRE	META	A	B	C	PROM
1°	15	OAE 15.-Escribir con letra clara, separando las palabras con	1	80	99	91	96	95,3
	8	OAE8.-Demostrar comprensión de narraciones que aborde	1	80	93	86	93	90,7
	14	OAE 14.-Escribir oraciones completas para transmitir mens	1	80	93	86	92	90,3
	8	OAE8.-Demostrar comprensión de narraciones que aborde	2	80	94	83	88	88,3
	2	OAE2.-Reconocer que las palabras son unidades de signific	2	80	78	77	76	77,0
	15	OAE 15.-Escribir con letra clara, separando las palabras con	2	80	90	76	85	83,7
2°	14	OAE 14.-Escribir oraciones completas para transmitir mens	2	80	90	83	84	85,7
	5	OAE 5.- Demostrar comprensión de las narraciones leídas:	1	80	81	79	90	83,3
	7	OAE 7 Leer independientemente y comprender textos no lit	1	80	66	72	78	72,0
	8	OAE 8.-Desarrollar el gusto por la lectura, leyendo habitual	1	80	87	87	92	88,7
	17	OAE 17.-Escribir revisar y editar sus textos para satisfacer	1	80	93	81	90	88,0
	5	OAE 5.-Demostrar comprensión de las narraciones leídas:	1	80	84	91	98	91,0
	8	OAE 8.-Desarrollar el gusto por la lectura, leyendo habitual	2	80	85	79	85	83,0
	27	OAE27 Expresarse de manera coherente y articulada sobre	2	80	97	92	90	93,0
	23	OAE23 Comprender textos orales (explicaciones, instruccio	2	80	72	76	74	74,0
	7	OAE 7.-Leer independientemente y comprender textos no lit	2	80	79	75	84	79,3
3°	12	OA 12.-Escribir frecuentemente, para desarrollar la creativi	2	80	97	96	93	95,3
	18	OAE 18.- Escribir, revisar y editar sus textos para satisfac	1	60	70	70	68	69,3
	4	OAE4.- Profundizar su comprensión de las narraciones leíd	1	70	82	82	92	85,3
	14	OAE14.- Escribir artículos informativos para comunicar info	1	70	82	85	80	82,3
	4	OAE4.- Profundizar su comprensión de las narraciones leíd	2	70	77	79	78	78,0
	21	OAE21.- Comprender la función de los pronombres en text	2	70	76	68	73	72,3
4°	15	OAE15: Escribir cartas, instrucciones, afiches, reportes de u	2	70	89	93	95	92,3
	6	OAE6: Leer independientemente y comprender textos no lit	1	70	82	78	88	82,7
	12	OAE12: Escribir creativamente narraciones (experiencias p	1	80	90			90,0
	4	OAE4: Profundizar su comprensión de las narraciones leída	1	80	78	75	77	76,7
	4	OAE4: Profundizar su comprensión de las narraciones leída	2	80	86	84	84	84,7
	9	OAE9: Buscar y clasificar información sobre un tema en int	2	85	89	64	58	70,3
5°	6	OAE6: Leer independientemente y comprender textos no lit	2	75	79	71	70	73,3
	29	OAE29: Caracterizar distintos personajes para desarrollar s	2	85				#DIV/0!
	4	OAE4: Analizar aspectos relevantes de narraciones leídas p	1	70	87	87	85	86,3
	18	OAE18: Escribir, revisar y editar sus textos para satisfacer u	1	75	94			94,0
	30	OAE30: Producir textos orales planificados de diverso tipo	1	75			68	68,0
	28	OAE28: Expresarse de manera clara y efectiva en exposicio	2	85	96	80	85	87,0
6°	4	OAE4: Analizar aspectos relevantes de narraciones leídas p	2	75	81	71	75	75,7
	14	OAE14: Escribir creativamente narraciones (relatos de expe	2	75	94	81	72	82,3
	15	OAE15: Escribir artículos informativos para comunicar info	2	80	81	71	76,0	76,0
	28	OAE28: Expresarse de manera clara y efectiva en exposicio	2	85	97	81	86	88,0
	31	OAE31: Producir textos orales espontáneos o planificados	1	70				#DIV/0!
	15	OAE 15: Escribir artículos informativos para comunicar info	2	70	77			77,0
6°	18	OAE 18: Escribir, revisar y editar sus textos para satisfac	2	75	88	86	83	85,7
	25	OAE 25 Evaluar críticamente mensajes publicitarios: identif	2	80	77	81	72	76,7
	29	OAE 29: Expresarse de manera clara y efectiva en exposicio	2	90	95		94	94,5

# Logro % OAes



Dios y Patria

Nivel	OAES	OBJETIVO	SEMESTRE	META	A	B	C	PROM
1°	1	<b>OAE1.-</b> Contar números del 0 al 100, de 1 en 1, de 2 en 2, de 5 en 5 y de 10 en 10.	1	70	93	90	90	91,0
	11	<b>OAE 11.-</b> Reconocer, describir, crear y continuar patrones repetitivos.	1	70	91	91	89	90,3
	2	<b>OAE 2.-</b> Identificar el orden de los elementos de una serie, usando patrones.	1	80	87	91	87	88,3
	14	<b>OAE 14.-</b> Identificar en el entorno figuras 3D y figuras 2D y sus características.	2	75	96	94	92	94,0
	9	<b>OAE 9.-</b> Demostrar que comprende la adición y la sustracción de números naturales.	2	70	90	89	88	89,0
	18	<b>OAE 18.-</b> Identificar y comparar la longitud de objetos, usando unidades de medida.	2	70	91	89	88	89,3
2°	7	<b>OAE 7.-</b> Identificar las unidades, decenas y centenas en números naturales.	1	70	91	95	94	93,3
	14	<b>OAE14.-</b> Representar y describir la posición de objetos y personas en el espacio.	2	75	78	88	85	83,7
	13	<b>OAE13.-</b> Demostrar, explicar y registrar la igualdad y desigualdad.	2	75	92	90	91	91,0
	16	<b>OAE 16.-</b> Describir, comparar y construir figuras 3D incluyendo sus características.	2	80	74	83	74	77,0
	19	<b>OAE 19.-</b> Determinar la longitud de objetos, usando unidades de medida.	2	70	66	83	83	77,3
	11	<b>OAE 11.-</b> Demostrar que comprende la multiplicación: usando patrones.	2	70				#DIV/0!
3°	6	<b>OAE 6.-</b> Demostrar que comprenden la adición y la sustracción de números naturales.	1	70	77	81	72	76,7
	8	<b>OAE 8.-</b> Demostrar que comprenden las tablas de multiplicación.	1	70	84	86	85	85,0
	16	<b>OAE 16:</b> Describir cubos, paralelepípedos, esferas, conos, cilindros y conos.	1	80	90	74	83	82,3
	18	<b>OAE 18:</b> Demostrar que comprenden el concepto de ángulo.	1	80	74	82	80	78,7
	10	<b>OAE 10.-</b> Resolver problemas rutinarios en contextos cotidianos.	2	70	77	78	75	76,7
	25	<b>OAE 25.-</b> Construir, leer e interpretar pictogramas y gráficos de barras.	2	70	85	79	84	82,7
4°	21	<b>OAE 21:</b> Demostrar que comprenden el perímetro de una figura plana.	2	80	81	78	85	81,3
	1	<b>OAE 1.-</b> Representar y describir números del 0 al 10.000: usando patrones.	1	70	88	87	89	88,0
	3	<b>OAE 3 .-</b> Demostrar que comprenden la adición y la sustracción de números naturales.	1	75	78	76	69	74,3
	5	<b>OAE 5.-</b> Demostrar que comprende la multiplicación de números naturales.	1	70	87	73	69	76,3
	16	<b>OAE 16.-</b> Determinar las vistas de figuras 3D, desde el frente, los lados y desde arriba.	1	70	87	86	84	85,7
	6	<b>OAE 6.-</b> Demostrar que comprenden la división con dividendos y divisores naturales.	2	70	78	76	70	74,7
5°	13	<b>OAE 13.-</b> Identificar y describir patrones numéricos en tablas de multiplicación.	2	70	82	79	80	80,3
	18	<b>OAE18</b> Trasladar, rotar y reflejar figuras 2D.	2	70	82	82	76	80,0
	6	<b>OAE6:</b> Resolver problemas rutinarios y no rutinarios que involucran operaciones.	1	70	70	60	66	65,3
	15	<b>OAE15:</b> Resolver problemas, usando ecuaciones e inecuaciones.	1	70	68	65	60	64,3
	9	<b>OAE9:</b> Resolver adiciones y sustracciones con fracciones propias.	1	70	62	56	57	58,3
	10	<b>OAE10:</b> Determinar el decimal que corresponde a fracciones.	1	70	70	69	65	68,0
6°	12	<b>OAE12:</b> Resolver adiciones y sustracciones de decimales, en contextos.	2	70	71	65	56	64,0
	16	<b>OAE16:</b> Identificar y dibujar puntos en el primer cuadrante de un sistema de ejes.	2	70	86	68	76	76,7
	18	<b>OAE18:</b> Demostrar que comprenden el concepto de congruencia.	2	70	70	70	69	69,7
	21	<b>OAE21:</b> Diseñar y construir diferentes rectángulos, dados sus lados.	2	70	69	70	67	68,7
	26	<b>OAE 26:</b> Leer, interpretar y completar tablas, gráficos de barras y pictogramas.	2	70	71	77	70	72,7
	6	<b>OAE6.-</b> Resolver adiciones y sustracciones de fracciones propias.	1	70	67	66	63	65,3
6°	7	<b>OAE7.-</b> Demostrar que comprenden la multiplicación y la división de números naturales.	1	70	63	67	57	62,3
	4	<b>OAE4.-</b> Demostrar que comprenden el concepto de porcentaje.	1	70	81	66	48	65,0
	11	<b>OAE11.-</b> Resolver ecuaciones de primer grado con una incógnita.	2	70	69	66	60	65,0
	21	<b>OAE21:</b> Calcular ángulos en rectas paralelas cortadas por una transversal.	2	70	74	69	68	70,3
	17	<b>OAE17:</b> Demostrar de manera concreta, pictórica y simbólica, la propiedad distributiva.	2	70	75	77	70	74,0
	13	<b>OAE13:</b> Demostrar que comprenden el concepto de área de figuras planas.	2	70	71	68	68	69,0
	24	<b>OAE24.-</b> Leer e interpretar gráficos de barra doble y circulares.	2	70	76	75	70	73,7

# Pruebas Externas



Dios y Patria

PDN LENGUAJE

Curso	Logro (%)	% Mi Colegio	% Muestra de Colegios
1° básico A	87%	85	80
1° básico B	85%		
1° básico C	85%		
2° básico A	63%	65	69
2° básico B	66%		
2° básico C	66%		
3° básico A	63%	61	58
3° básico B	59%		
3° básico C	62%		
4° básico A	62%	63	56
4° básico B	62%		
4° básico C	64%		
5° básico A	51%	50	51
5° básico B	52%		
5° básico C	49%		
6° básico A	60%	58	55
6° básico B	57%		
6° básico C	57%		

PDN MATEMATICAS

Curso	Logro (%)	% Mi Colegio	% Muestra de Colegios
1° básico A	86%	87	82
1° básico B	91%		
1° básico C	85%		
2° básico A	75%	78	74
2° básico B	84%		
2° básico C	75%		
3° básico A	76%	76	66
3° básico B	77%		
3° básico C	74%		
4° básico A	79%	79	68
4° básico B	81%		
4° básico C	78%		
5° básico A	61%	56	50
5° básico B	57%		
5° básico C	52%		
6° básico A	56%	53	46
6° básico B	52%		
6° básico C	50%		

# Logros a comunicar



Dios y Patria

- Logro 1: disminución % de repitencia
- Logro 2: lectura en 1° básicos ( alumnos no asistieron a prebásica presencial por lo que el apresto necesitó mayor tiempo ,retrasando el inicio del proceso lector). De 123 alumnos hay 8 ( 6,5%) no lectores y 10( 8,1%) alumnos atrasados ( leen pero falta práctica y algunos fonemas)
- Logro 3: Aumento de alumnos que rinden evaluaciones externas : DIA , PDN ( mayor cobertura en medición
- Logro 4: Considerando el retorno a clases presencial es un logro la normalización alcanzada y la disciplina ,consolidándose ya en el segundo semestre.
- Logro 5: En asistencia a clases, de acuerdo a la realidad nacional, el colegio mantuvo un promedio sobre el 90%.
- Logro 6: Los alumnos son evaluados por su trabajo en clases ( asignaturas artísticas y trabajos grupales), no hay trabajos para la casa.
- Logro 7: el trabajo y evaluación de OAEs fue cercano al 100% considerando el regreso a presencial, normalización, licencias médicas, etc.



Dios y Patria

# **DIRECCION DESARROLLO DOCENTE ENSEÑANZA MEDIA**

**Sr. Antonio Neira**  
**Sr. Juan Carlos Arias**





# Logro OAes



Dios y Patria

<b>7° A-B-C</b>	<b>% Logro 2022</b>
<b>Lenguaje</b>	<b>72,0</b>
<b>Inglés</b>	<b>82,6</b>
<b>Matemática</b>	<b>68,0</b>
<b>Hist. Y Cs. Soc.</b>	<b>73,7</b>
<b>Cs. Naturales</b>	<b>72,8</b>

<b>8° A-B-C</b>	<b>% Logro 2022</b>
<b>Lenguaje</b>	<b>74,3</b>
<b>Inglés</b>	<b>84,0</b>
<b>Matemática</b>	<b>73,8</b>
<b>Hist. Y Cs. Soc.</b>	<b>76,6</b>
<b>Cs. Naturales</b>	<b>72,8</b>



Dios y Patria

<b>1° A-B-C</b>	<b>% Logro 2022</b>
<b>Lenguaje</b>	<b>78,1</b>
<b>Inglés</b>	<b>83,3</b>
<b>Matemática</b>	<b>63,7</b>
<b>Hist. Y Cs. Soc.</b>	<b>77,6</b>
<b>Cs. Naturales</b>	<b>70,8</b>

<b>2° A-B-C</b>	<b>% Logro 2022</b>
<b>Lenguaje</b>	<b>80,9</b>
<b>Inglés</b>	<b>81,9</b>
<b>Matemática</b>	<b>64,9</b>
<b>Hist. Y Cs. Soc.</b>	<b>79,3</b>
<b>Cs. Naturales</b>	<b>72,9</b>



Dios y Patria

<b>3° A-B-C</b>	<b>% Logro 2022</b>
<b>Lenguaje</b>	<b>81,4</b>
<b>Inglés</b>	<b>97,1</b>
<b>Matemática</b>	<b>72,3</b>
<b>Educ. Ciudadana</b>	<b>85,2</b>
<b>Cs. Para la Ciudadanía</b>	<b>75,7</b>

<b>4° A-B-C</b>	<b>% Logro 2022</b>
<b>Lenguaje</b>	<b>86,6</b>
<b>Inglés</b>	<b>88,0</b>
<b>Matemática</b>	<b>77,6</b>
<b>Educ. Ciudadana</b>	<b>89,0</b>
<b>Cs. Para la Ciudadanía</b>	<b>85,6</b>

# Pruebas Externas PDN



PDN LENGUAJE

Curso	Logro (%)	% Mi Colegio	% Muestra de Colegios
7° básico A	61%	55	54
7° básico B	56%		
7° básico C	49%		
8° básico A	68%	66	56
8° básico B	67%		
8° básico C	62%		
1º Medio A	71%	66	59
1º Medio B	61%		
1º Medio C	66%		
2º Medio A	70%	69	53
2º Medio B	68%		
2º Medio C	68%		

PDN MATEMATICAS

Curso	Logro (%)	% Mi Colegio	% Muestra de Colegios
7° básico A	62%	57	48
7° básico B	58%		
7° básico C	52%		
8° básico A	60%	62	49
8° básico B	61%		
8° básico C	66%		
1º Medio A	49%	49	41
1º Medio B	52%		
1º Medio C	47%		
2º Medio A	58%	72	46
2º Medio B	68%		
2º Medio C	90%		

# RESULTADOS PAES ADMISION 2023



Dios y Patria

## DESTACADOS

### 1.- LENGUAJE:

- 4 Alumnos obtienen entre 900 -1000 puntos
- 31 Alumnos obtienen entre 800 -899 puntos
- 32 Alumnos obtienen entre 700 – 799 puntos

### 2.- MATEMATICAS

- 12 alumnos obtienen entre 900 -1000 puntos
- 11 Alumnos obtienen entre 800 – 899 puntos
- 21 Alumnos obtienen entre 700 – 799 puntos

2 Alumnos con Puntaje Nacional en Prueba Paes Matemáticas 1

1 Alumno con Puntaje Nacional en Prueba Paes Matemáticas 2

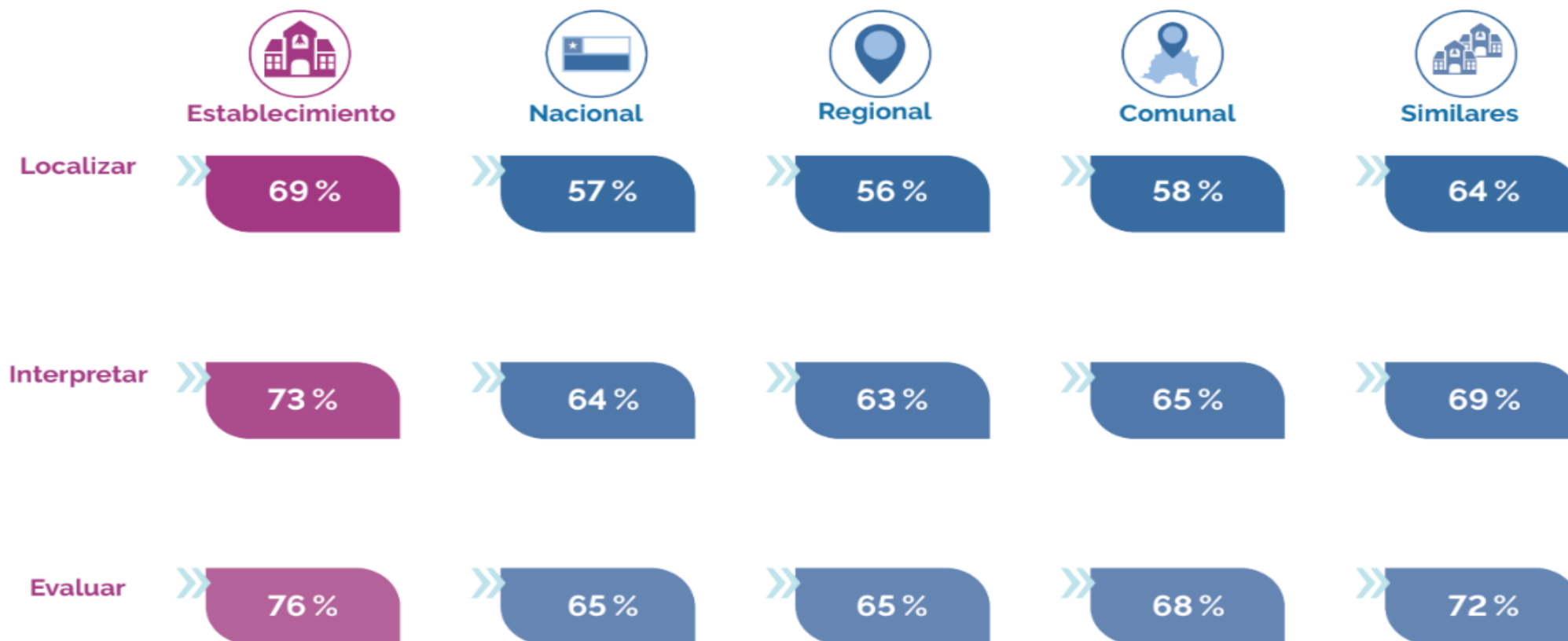
PAES LENGUAJE	AÑO	NACIONAL	MUNICIPAL	PART. SUBV.	PART. PAGADO	IRFE
	2022	643	611,2	643	749	<b>720</b>
IRFE presenta 77 puntos sobre el promedio nacional.						
IRFE presenta 108,8 puntos sobre colegios municipales						
<b>IRFE presenta 77 puntos sobre el promedio de colegios particulares subvencionados</b>						
IRFE presenta -29 puntos en comparación con el promedio de colegios particulares pagados						

PAES MATEMÁTICA 1	AÑO	NACIONAL	MUNICIPAL	PART. SUBV.	PART. PAGADO	IRFE
	2022	562	528,8	552,9	700,5	<b>672</b>
IRFE presenta 110 puntos sobre el promedio nacional.						
IRFE presenta 143,2 puntos sobre promedio de colegios municipales.						
<b>IRFE presenta 119,1 puntos sobre el promedio de los colegios particulares subvencionados</b>						
IRFE presenta -28,5 puntos en comparación con el promedio de colegios particulares pagados						

# RESULTADOS PAES LENGUAJE



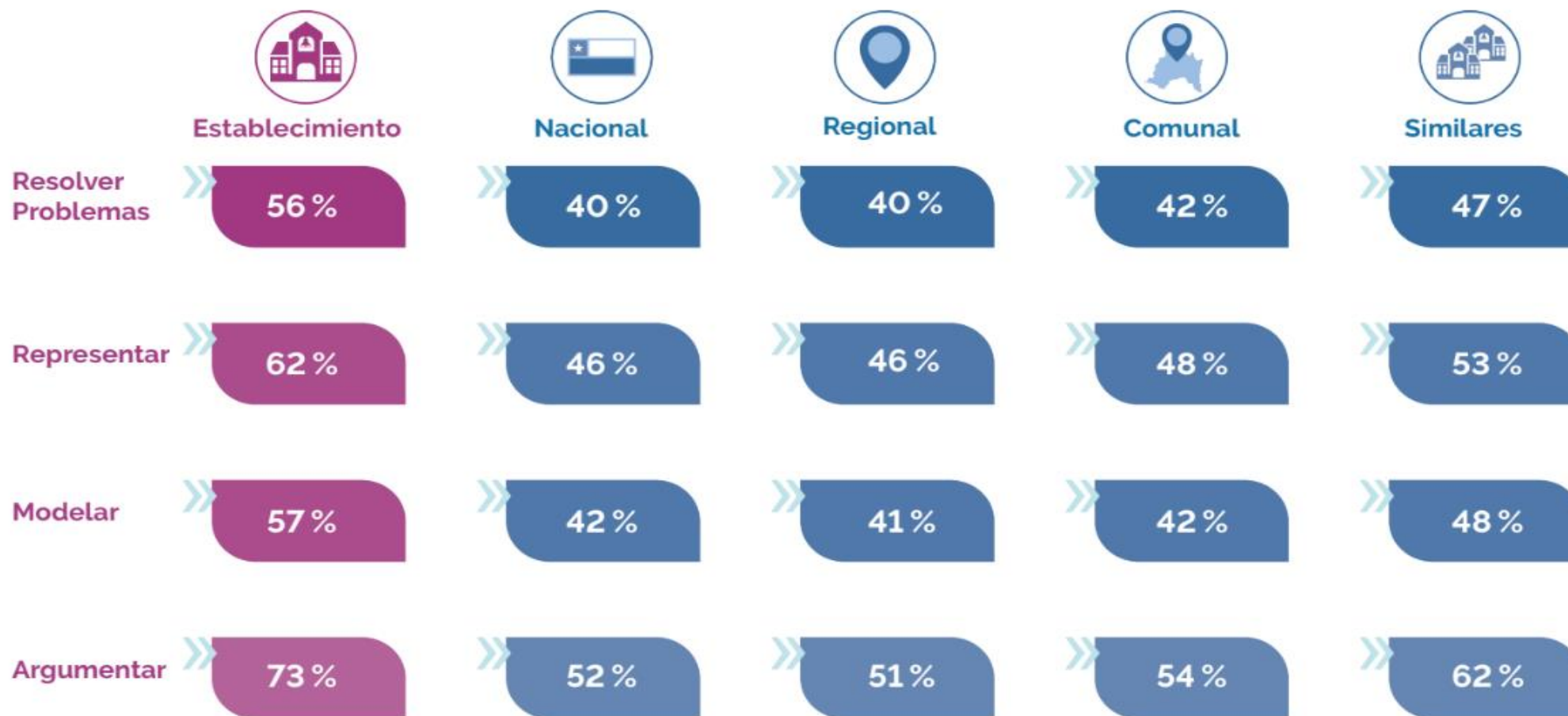
Dios y Patria



# RESULTADOS PAES MATEMATICAS 1



Dios y Patria





# RESULTADOS PAES MATEMATICAS 1



Dios y Patria



Establecimiento



Nacional



Regional

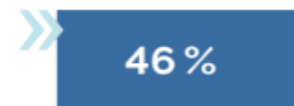


Comunal



Similares

Números



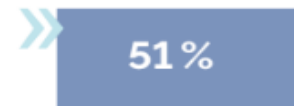
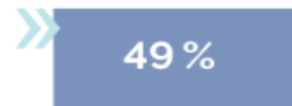
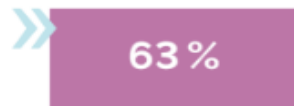
Álgebra y  
Funciones



Geometría



Probabilidad y  
Estadística



# RESULTADOS PAES MATEMATICAS 2



Dios y Patria



Establecimiento



Nacional



Regional



Comunal



Similares

Números

37 %

25 %

24 %

26 %

31 %

Álgebra y  
Funciones

36 %

27 %

27 %

27 %

31 %

Geometría

37 %

30 %

29 %

29 %

33 %

Probabilidad y  
Estadística

33 %

30 %

30 %

30 %

31 %

# RESULTADOS PAES HISTORIA



Dios y Patria



Establecimiento



Nacional



Regional



Comunal



Similares

Historia: Mundo,  
América y Chile



46 %



38 %



38 %



39 %



44 %

Formación  
Ciudadana



59 %



49 %



49 %



50 %



55 %

Economía y  
Sociedad



53 %



42 %



42 %



42 %

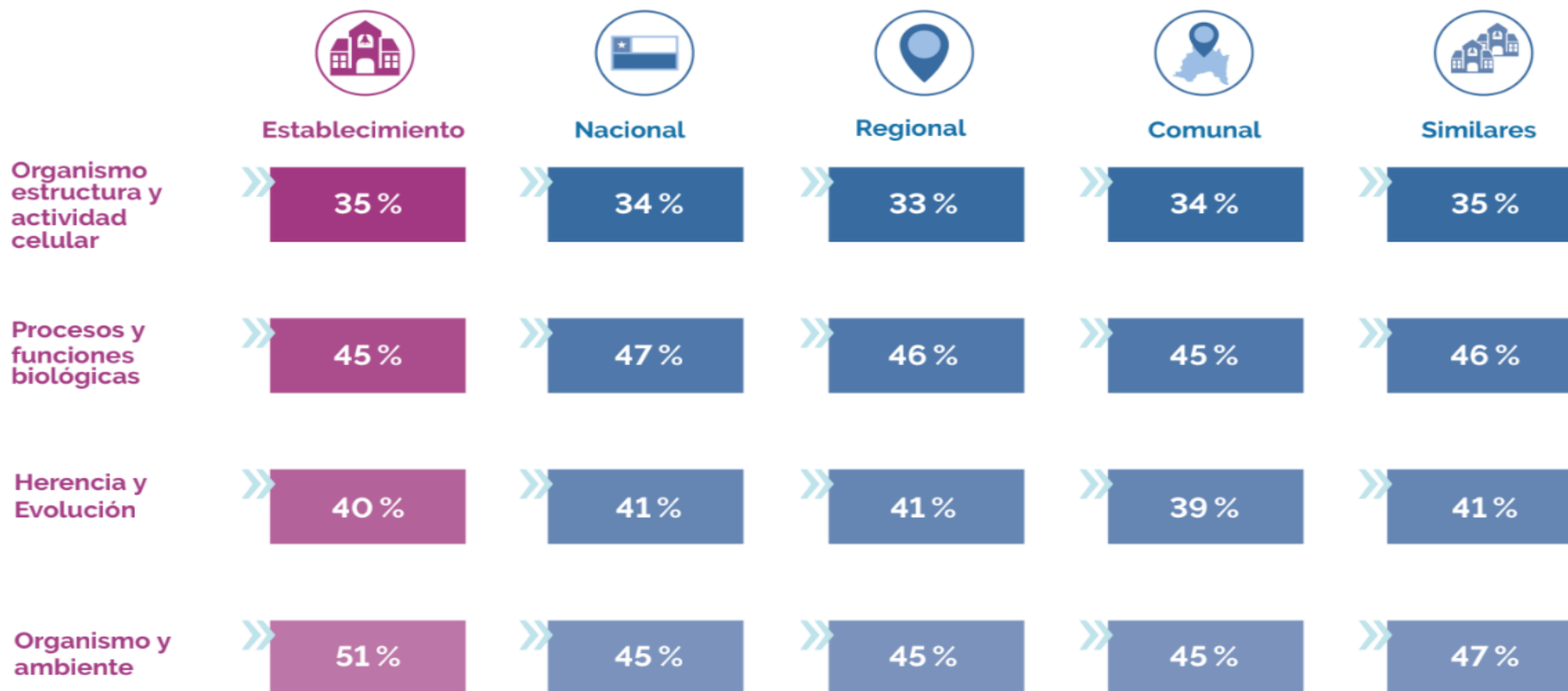


47 %

# RESULTADOS PAES CIENCIAS BIOLOGIA



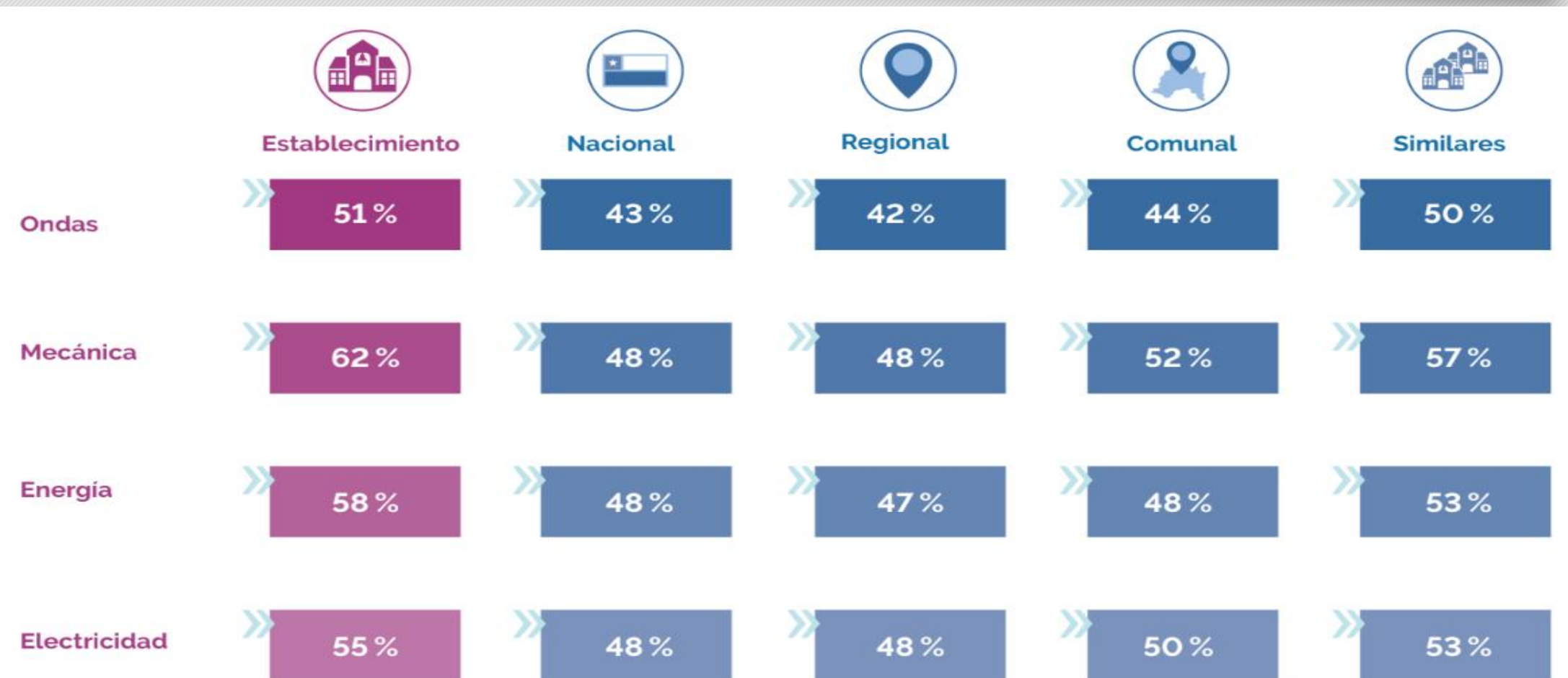
Dios y Patria



# RESULTADOS PAES CIENCIAS FISICA



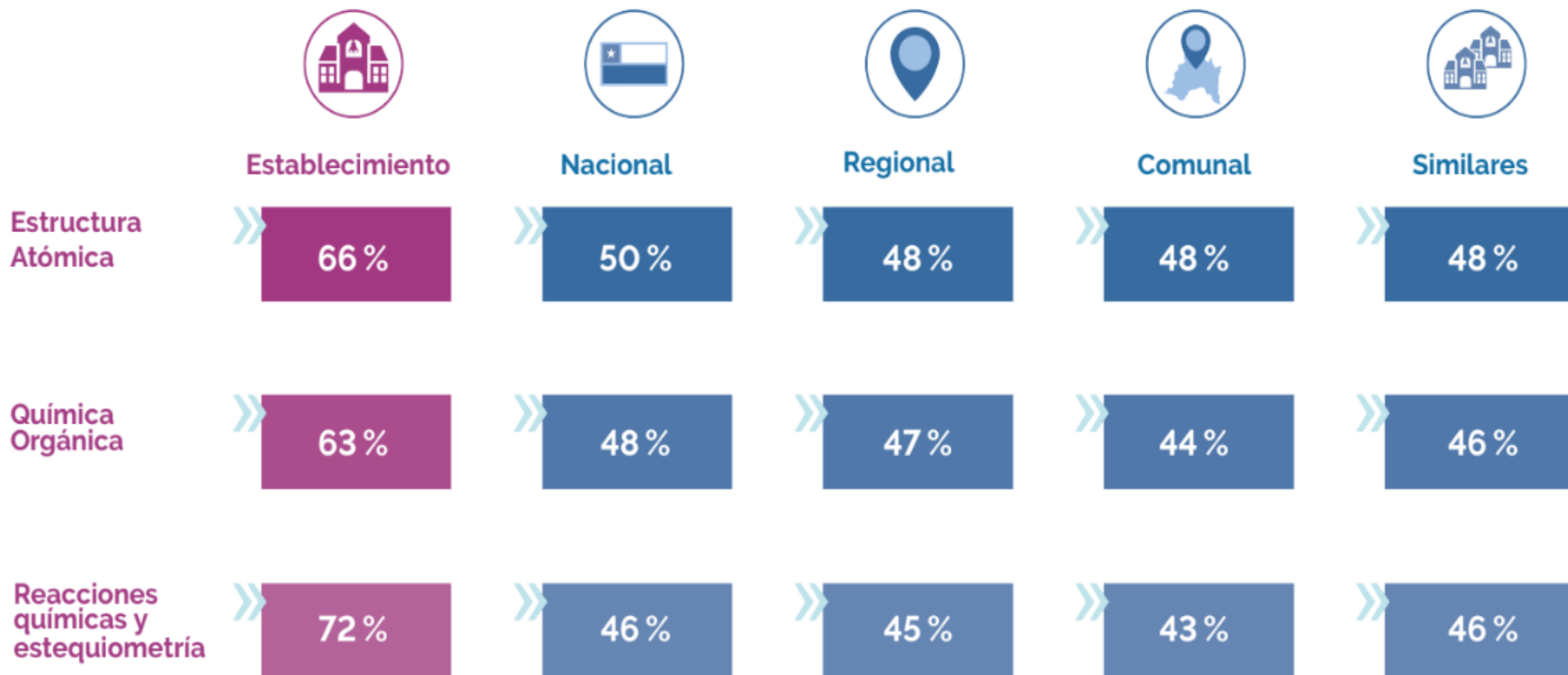
Dios y Patria



# RESULTADOS PAES CIENCIAS QUIMICA



Dios y Patria



# Logros a Comunicar...



Dios y Patria

- ✓ Logro 1: PDN, Lenguaje, se logra una media anual de un 63% v/s 60 % en 2021.
- ✓ Logro 2: PDN Matemática, se logra una media anual de un 54,3% v/s 53 % en 2021.
- ✓ Logro 3: Prueba DIA, Lenguaje (Habilidades: Localizar, interpretar y reflexionar) se logró un promedio anual de 68,86%
- ✓ Logro 4: PAES, Lenguaje, Se rindieron 2 ensayos logrando un promedio de 642,5 (645 PDT), con una proyección de subir este % en el año 2023, en base a conocimiento de prueba y aumento de ensayos.
- ✓ Logro 5: PAES, Matemática, se rindieron 2 ensayos logrando un promedio de 568 (610 PDT), con una proyección de subir este % en el año 2023. En el año 2023, en base a conocimiento de prueba y aumento de ensayos.
- ✓ Logro 6: PAES



Dios y Patria

# Programa de Integración Escolar 2022

**Sra. Valeska Trujillo Martínez**

**Sra. Nicol Garrido**



# Aspectos Generales



Dios y Patria

- Matricula PIE : 252 alumnos
- Repitentes : 8 E. Básica + 9 E. Media (7%)
- Promovidos : 244 Alumnos (93%)
- Profesionales PIE : 18 funcionarios.



Dios y Patria

NIVEL PRE BÁSICA - BÁSICA	EVALUACIÓN	FUENTE DE INFORMACIÓN	% DE LOGRO		MEDIDAS IMPLEMENTADAS	ANÁLISIS Y CONCLUSIONES
1ºBásico	PDN Lenguaje PDN Matemática	Evaluación PDN APTUS	80% 82%	0% -3%	Refuerzo de contenidos dos semanas antes de evaluaciones.  Acompañamiento al aula en evaluaciones para ambas mediciones.  Mediación durante evaluación.  Eximición de nota para estudiantes NEEP.	En general en el ciclo de básica en la evaluación N°2 de lenguaje el nivel de 5º básico obtuvo una máxima favorable de +11 puntos y una mínima de +1 punto de 2ºbásico. Sin embargo, el nivel de 4ºbásico es que el obtiene e puntaje más bajo con -17 puntos con relación a la medición del primer semestre. En cuanto a los resultados de la evaluación de matemática el nivel de 2ºbásico obtuvo una máxima favorable de +17 puntos y una mínima de +2 puntos en 4ºbásico. Sin embargo, el nivel de 3ºbásico es el que obtiene el puntaje más bajo con -24 puntos
2ºBásico	PDN Lenguaje PDN Matemática	Evaluación PDN APTUS	67% 72%	+1% +17%		
3ºBásico	PDN Lenguaje PDN Matemática	Evaluación PDN APTUS	41% 64%	-24% -5%		
4ºBásico	PDN Lenguaje PDN Matemática	Evaluación PDN APTUS	48% 70%	-17% +2%		
5ºBásico	PDN Lenguaje PDN Matemática	Evaluación PDN APTUS	43% 43%	+11% +5		
6ºBásico	PDN Lenguaje PDN Matemática	Evaluación PDN APTUS	47% 37%	+3% -12%		



Dios y Patria

NIVEL MEDIA	EVALUACIÓN	FUENTE DE INFORMACIÓN	% DE LOGRO		MEDIDAS IMPLEMENTADAS	ANÁLISIS Y CONCLUSIONES
7ºBásico	PDN Lenguaje PDN Matemática	Evaluación PDN APTUS	47% 46%	+8% -3%	Refuerzo de contenidos dos semanas antes de evaluaciones.	En general en el ciclo de media en la evaluación N°2 de lenguaje el nivel de 8º básico obtuvo una máxima favorable de +13 puntos y una mínima de +8 punto de 7ºbásico. Sin embargo, el nivel de <u>IIº medio</u> es que el obtiene e puntaje más bajo con -15 puntos con relación a la medición del primer semestre. En cuanto a los resultados de la evaluación de matemática el nivel de 2ºmedio obtuvo una máxima favorable de +15 puntos y una mínima de +1 puntos en <u>IºMedio</u> . Sin embargo, el nivel de 8ºbásico es el que obtiene el puntaje más bajo con -12 puntos
8ºBásico	PDN Lenguaje PDN Matemática	Evaluación PDN APTUS	57% 51%	+13% -12%	Acompañamiento al aula en evaluaciones para ambas mediciones.	
<u>IºMedio</u>	PDN Lenguaje PDN Matemática	Evaluación PDN APTUS	58% 42%	+10% +1%	Mediación durante evaluación.	
<u>IIºMedio</u>	PDN Lenguaje PDN Matemática	Evaluación PDN APTUS	61% 63%	-15% +15%	Eximición de nota para estudiantes NEEP.	



Dios y Patria

Evaluaciones aplicadas	Sistematización de análisis de resultados	Sistematización de remediales y medición	Avance de los estudiantes descendidos	Análisis y conclusiones
Conciencia fonológica	Luego de cada medición cada educadora analiza los datos obtenidos de sus cursos y posteriormente los presenta en reunión de equipo PIE	A partir del análisis se implementan las remediales, las cuales son implementadas en el trabajo con los estudiantes y en la siguiente medición se observan los avances y necesidades por mejorar.	Se observa un avance sistemático con las remediales implementadas en la mayoría de las mediciones realizadas.	Dado a que las remediales se llevan a cabo de forma sistemática, se observa un avances progresivo en los indicadores de logro de cada una de la evaluaciones.  El compartir buenas prácticas y los resultados a nivel general a posibilitado un mejor progreso en los logros de los estudiantes.
PHC				
Cálculo Mental				
Estrategia de vocabulario				
PDN	Sólo se analizan datos por coordinación y se entregan a las educadoras.			
Ensayos SIMCE				

# Logros a Comunicar...



Dios y Patria

- ✓ Logro 1: Conciencia fonológica, donde todos los cursos de pre-básica y 1° básico se encuentran por sobre el 90% de logro.
- ✓ Logro 2: Programa habilidades cognitivas ciclo pre-básico, en el cual el nivel de Pre- kinder progresa +21 puntos en relación a la primera medición del año, mientras que en kínder Progresa + 24 puntos en relación a la mediación inicial.
- ✓ Logro 3: Estrategia de vocabulario en la cual tanto en I ° semestre y II ° semestre obtuvieron un porcentaje de logro sobre el 80% desde 2° básico a II ° medio.
- ✓ Logro 4: Cálculo mental, en donde si bien el nivel de logro en las categorías más altas en general no supera el 50%, se observa un avance de + 20% en enseñanza básica y en enseñanza media de + 39% de incremento entre las categorías superiores.
- ✓ Logro 5: Los niños que se encuentran en piloto con método TEACCH y ABA (1 pre-kínder/1, 2° básico) han logrado más de un 70% y 90% de logro.

# Principales actividades del área



Dios y Patria

- Atenciones en aula de recursos y aula compensatoria a grupos de niños con habilidades más descendidas en distintas áreas desde pre básica a 4º medio.
- Atención colaborativa en aula común de estudiantes con NEET/P y apoyo del curso en general, en diversas habilidades y rutinas.
- Entrenamiento de fluidez lectora en grupos más descendidos.
- Entrenamiento del cálculo mental con los cursos desde 2º básico a 8º.
- Apoyo psicológico de estudiantes en PIE y de estudiantes anexos con alguna necesidad en esta índole.
- Atenciones anexas de fonoaudiólogas de Necesidades que no aplican para incorporación a PIE.
- Atenciones continuas con las familias de los estudiantes atendidos.
- Talleres psicoeducativo para las familias de estudiantes atendidos en PIE.
- Aplicación de estrategia de Vocabulario.

# AREA FORMACIÓN



Dios y Patria



Encargado de Formación  
Sr. Ángel Oróstica Contardo



# ACTIVIDADES DEPARTAMENTO PASTORAL

## Pbro. René Gaete Valenzuela



Dios y Patria

Las actividades del departamento de Pastoral el año 2022 se concentraron en:

- Reflexión diaria para los estudiantes y la comunidad educativa.
- Misa semanal con cursos y celebraciones con los cursos pequeños
- Desarrollo de actividades sociales y campañas de alimentos para las familias con mayores problemas de la comunidad.







# ACTIVIDADES DEPARTAMENTO PASTORAL



Dios y Patria



- Asistencia Espiritual Alumnos, familias y funcionarios.
- Reuniones grupos sacramentales de Catequesis y Confirmación.
- Retiros y jornadas de Reflexión alumnos.
- Reuniones de grupos infantiles y juveniles.
- Charlas temáticas a Estudiantes.

# DEPARTAMENTO DE FORMACIÓN - ORIENTACIÓN



Dios y Patria

- **PRINCIPALES ACCIONES DESARROLLADAS :**
- Celebraciones Litúrgicas, oración comunitaria,, acción solidaria y otras asumidas e implementadas por la Pastoral Institutana.
- Apoyo a la acción de Profesores Jefes, tratamiento de casos conductuales, Formación Valórica, Educación Sexual, Desarrollo Personal, Vocacional y Profesional y desarrollo de programas específicos en cada nivel a cargo del Departamento de Orientación.
- Desarrollo del Plan de afectividad y Sexualidad “Pasos Uandes”, con cobertura de alumnos y familias de Prekinder a 4º medio.
- Atención de alumnos por casos sociales, derivaciones a Red de Apoyo u otros organismos, informes a organismos del Estado,
- Atención de alumnos por situaciones socioemocionales derivadas por profesores jefe y/o solicitudes individuales. (Asistentes sociales y Psicólogos)
- Talleres formativos para Alumnos, Padres Profesores y Personal del Instituto,



Dios y Patria

- Atención de casos de alumnos en Orientación.
- Entrevistas Apoderados y Alumnos por Profesor Jefe.
- Seguimientos alumnos y/o cursos de acuerdo a los requerimientos de convivencia escolar, Dirección de desarrollo Docente, entre otros.
- Talleres formativos para funcionarios en autocuidado, gestión y relatores de talleres para apoderados.



Dios y Patria

# AREA EXTRAESCOLAR – ACLE

Profesor Encargado Sr. Pedro Varas



Dios y Patria

- Aproximadamente 600 alumnos participaron en las Acle del Instituto en forma permanente durante el 2022, destacando la paulatina recuperación por la actividad física deportiva y cultural.
- Para el año 2023 se propone ampliar el catalogo de las actividades extraescolares y retomar la obligatoriedad para los estudiantes de 7° a 3° medio.

**ESTRAESCOLAR 2022**

<b>TALLERES</b>	<b>PREBASICA</b>	<b>BASICA</b>	<b>MEDIA</b>
Manualidades	X		
Gimnasia	X	X	X
Musica			X
Banda Kinder	X		
Iniciación Deportiva	X		
Basquetbol		X	X
Fútbol	X	X	X
Voleibol		X	X
Atletismo		X	X
Tenis de Mesa		X	X
Banda de Guerra		X	X
Artes		X	X
Periodismo		X	X
Rodeo		X	X
Ajedrez		X	X
Audiovisual		X	X
Astronomia		X	X
Diseño Grafico		X	X
Fox trot		X	X
Coro Liturgico		X	X
Ciencias Experimental		X	X



Dios y Patria



# RESULTADO FINANCIERO

Fundación Instituto Regional  
Federico Errázuriz

**2022**



OSCAR GAJARDO LORCA  
ADMINISTRADOR

# INGRESOS 2021



Dios y Patria

Sub General	\$2,450,636,010
Sep	\$746,295,770
PIE	\$320,445,504
Mantenimiento	\$30,445,082
Pro Retención	\$18,001,907
	\$3,565,824,273

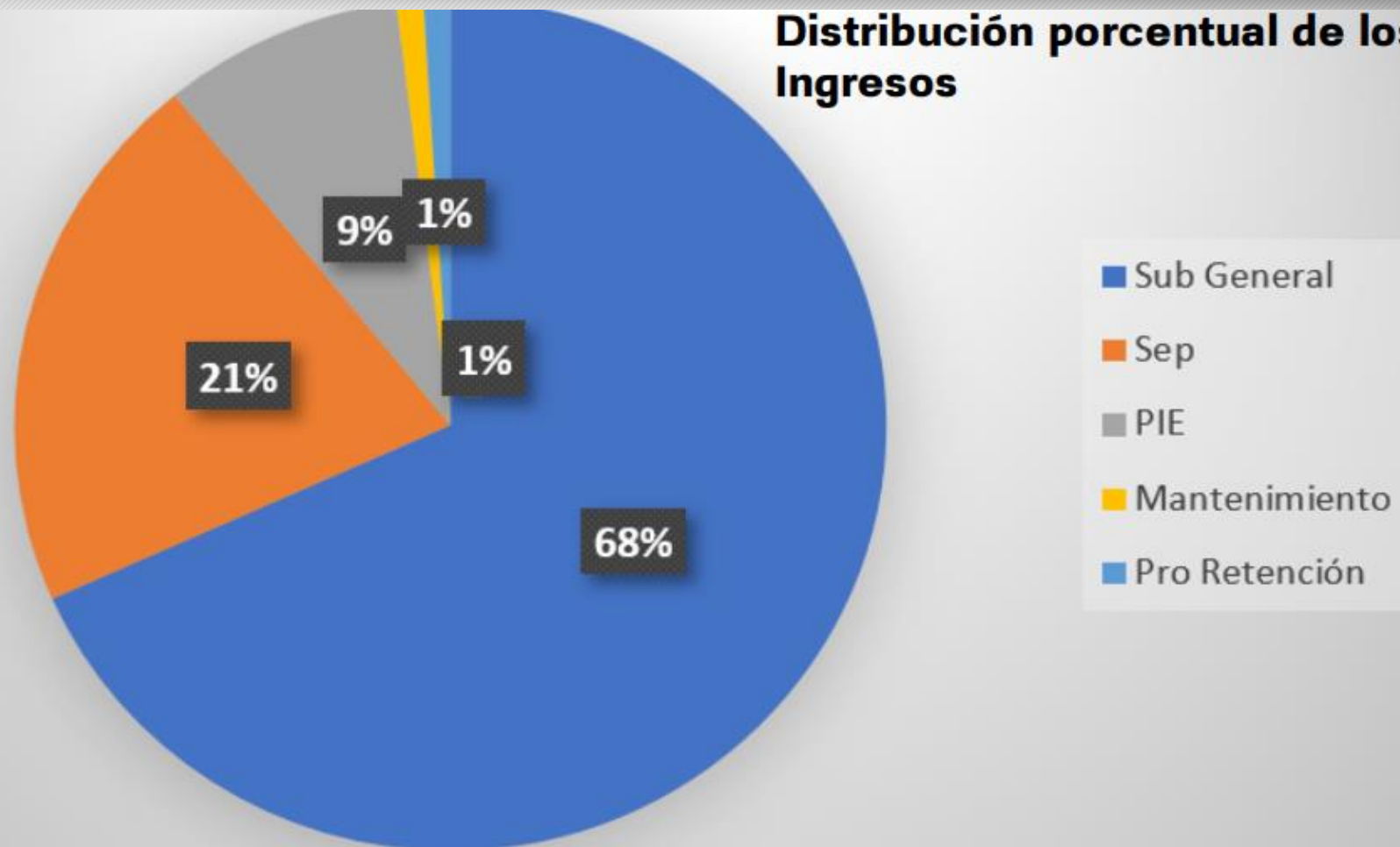






Dios y Patria

## Distribución porcentual de los Ingresos



# EGRESOS 2022



Dios y Patria

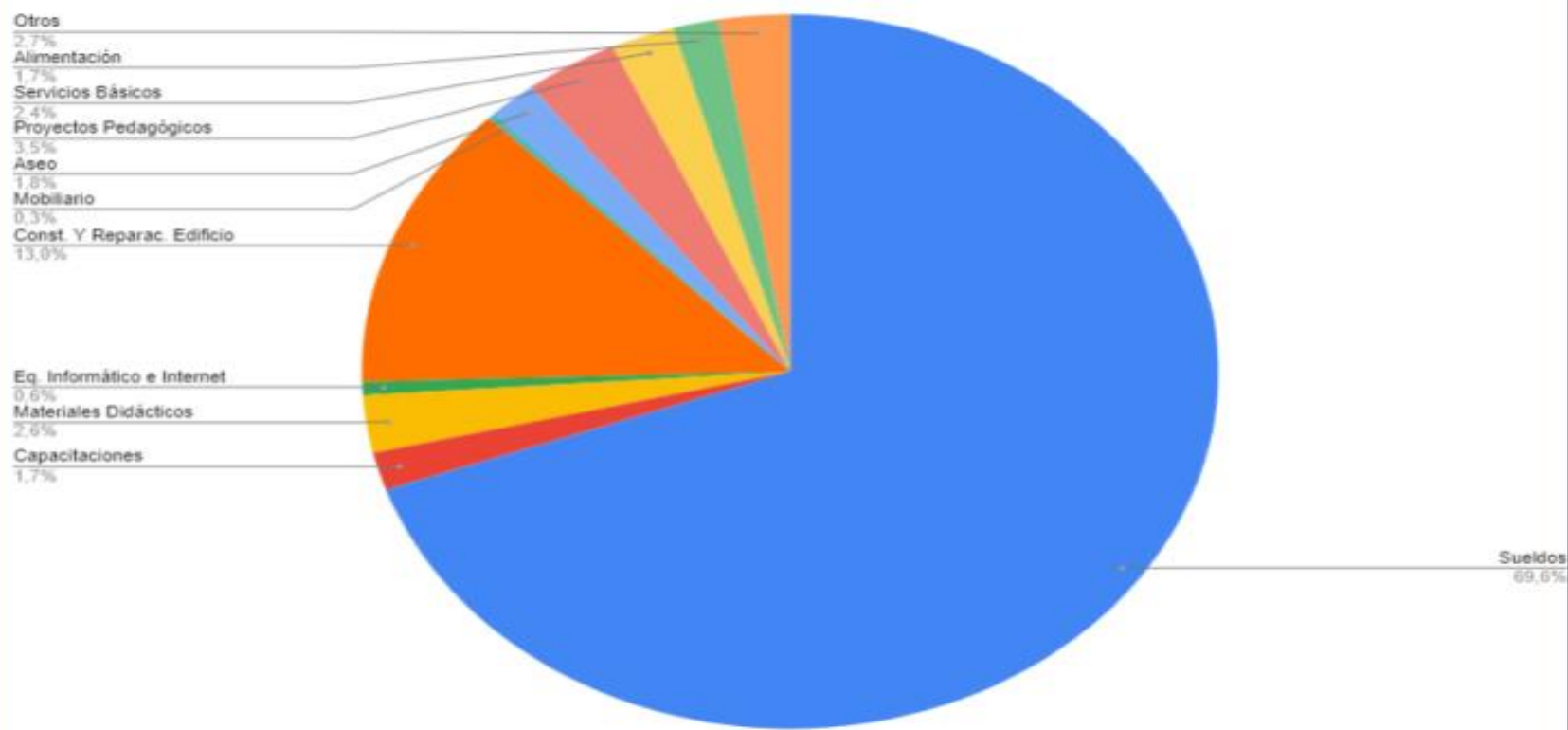
Sueldos	\$2,390,814,054
Capacitaciones	\$54,507,053
Materiales Didácticos	\$90,215,769
Eq. Informático e Internet	\$43,692,484
Proyectos Pedagógicos	\$104,562,008
Const. Y Reparac. Edificio	\$592,434,541
Servicios Básicos	\$29,270,984
Mobiliario	\$16,501,595
Aseo e insumos	\$49,947,133
Otros	\$67,453,311
<b>TOTAL EGRESOS</b>	<b>\$3,439,398,932</b>



Dios y Patria

# Gastos

## Porcentaje

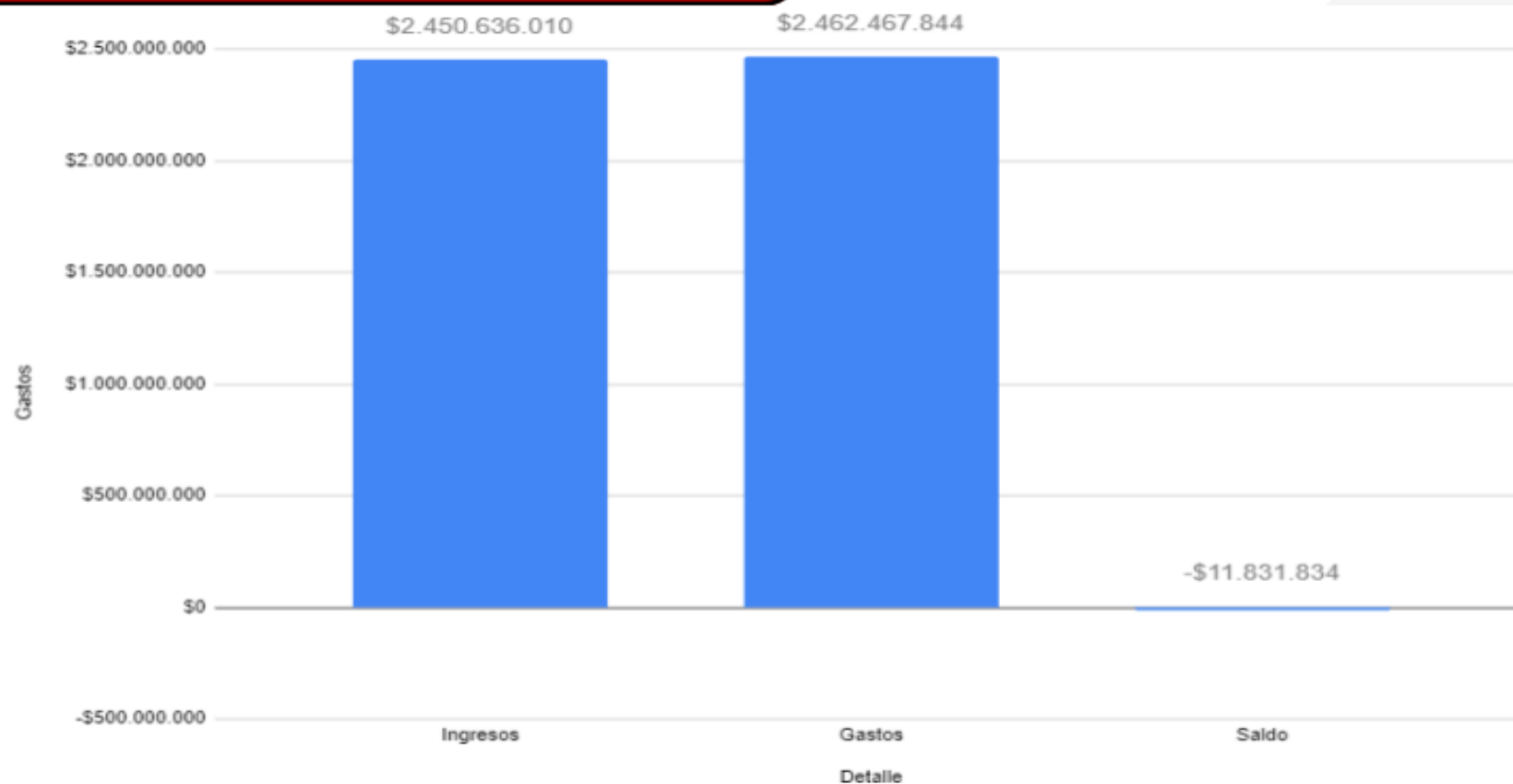


# SUBVENCION GENERAL



Dios y Patria

## Subvención General

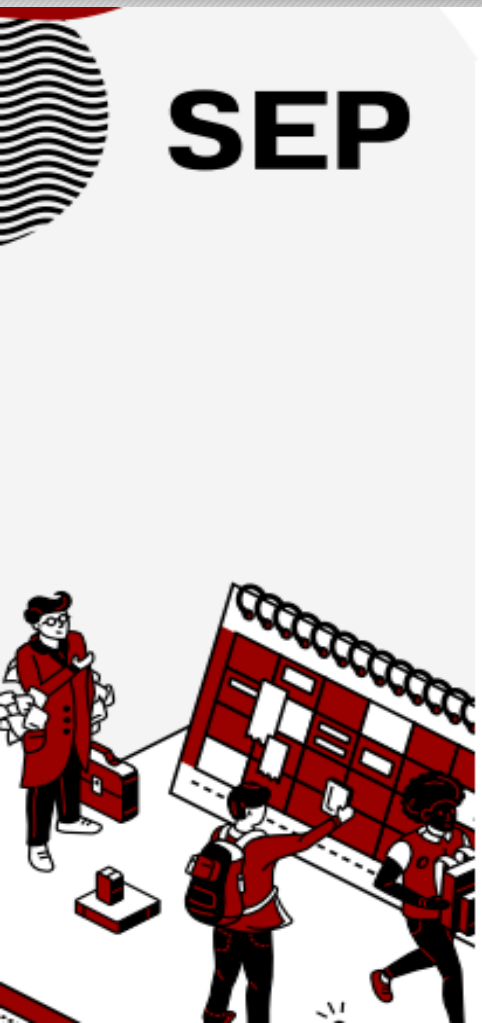
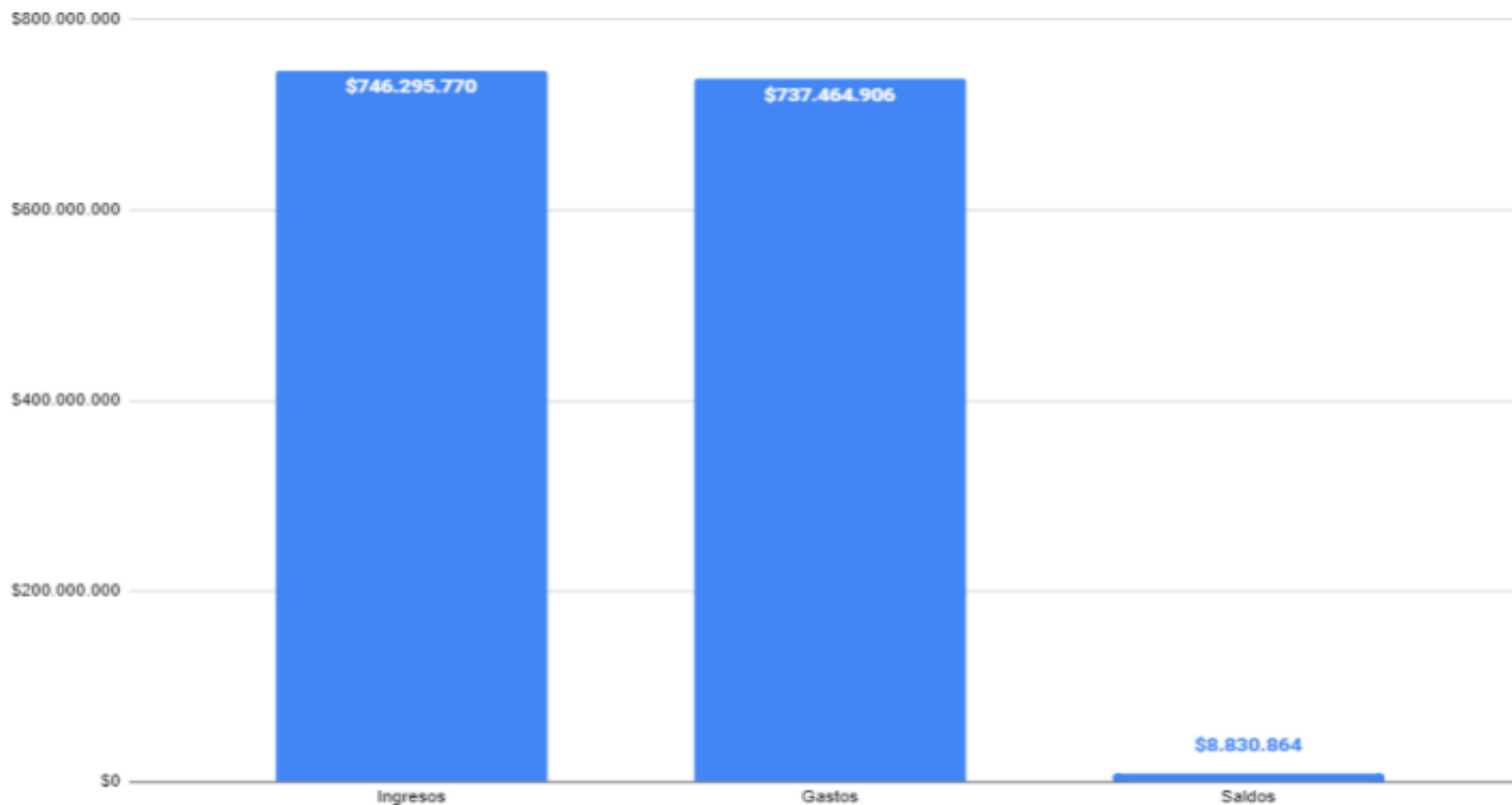


# SUBVENCION ESCOLAR PREFERENCIAL



Dios y Patria

## SEP

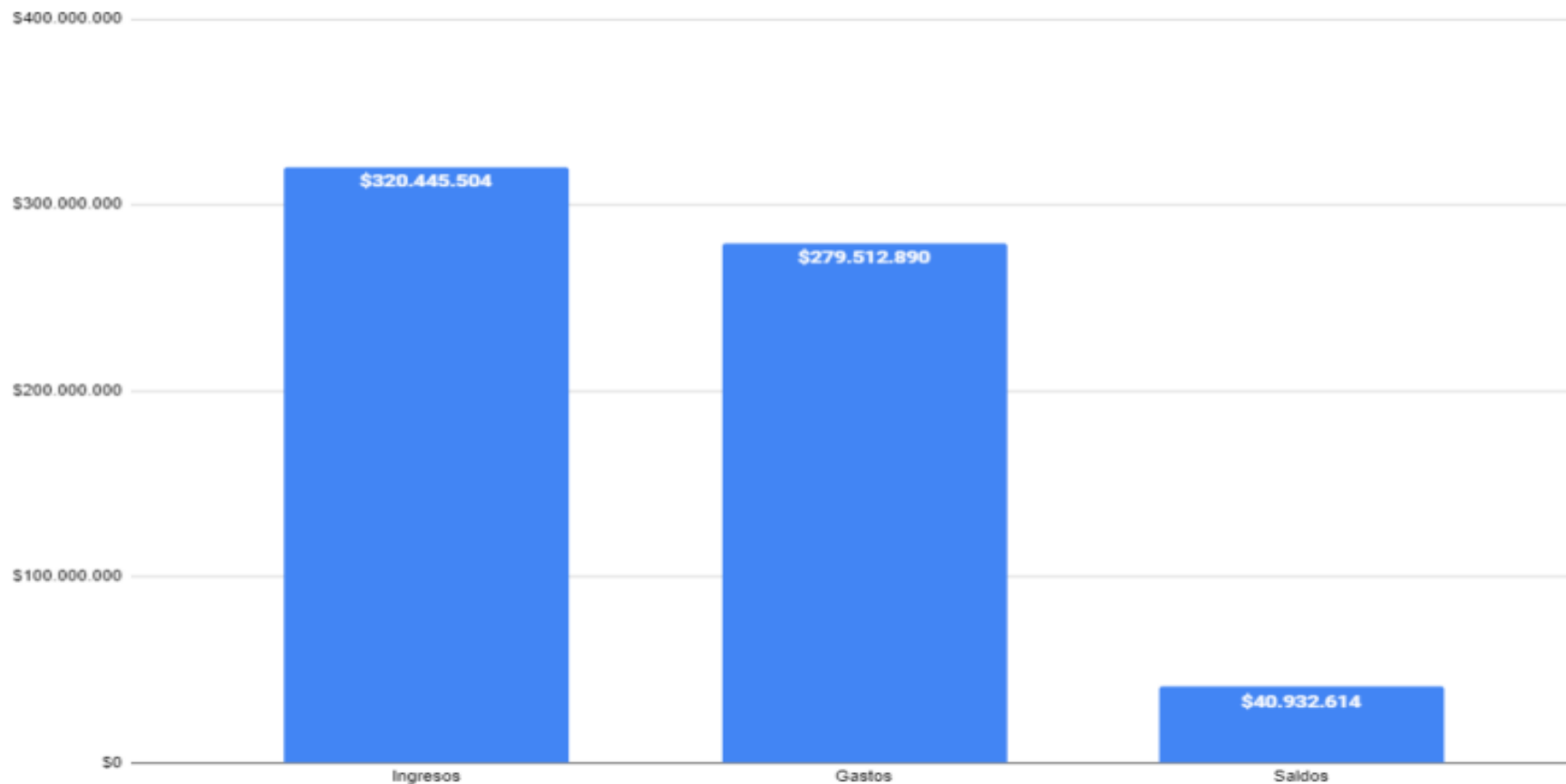


# SUBVENCION DE INTEGRACION



Dios y Patria

**PIE**





Dios y Patria

# INVERSIONES PEDAGÓGICAS 2022

**Proyectos Pedagógicos  
Método Matte**

**AMCO**

**CREA +**

**Aptus**

**Pasos U. Andes**

**Instrumentos de Evaluación  
Diagnóstica**





Dios y Patria

# INVERSIONES EN INFRAESTRUCTURA 2022

**Renovación tableros eléctricos y líneas  
eléctricas  
14.970.486**







Dios y Patria

# INVERSIONES GENERALES 2021

**Baños 2º Piso**  
**35.052.732**



**Nuevas salas de clases  
y remodelaciones en  
general**  
**364.362.785**



**Cortinas Roller**  
**3.525.428**



**Cierre  
perimetral**  
**10.117.380**



**GRACIAS POR SU ATENCION**