

RESULTADO FINANCIERO FUNDACIÓN EDUCACIONAL INSTITUTO REGINAL FEDERICO ERRÁZURIZ 2021



Dios y Patria



INGRESOS 2021



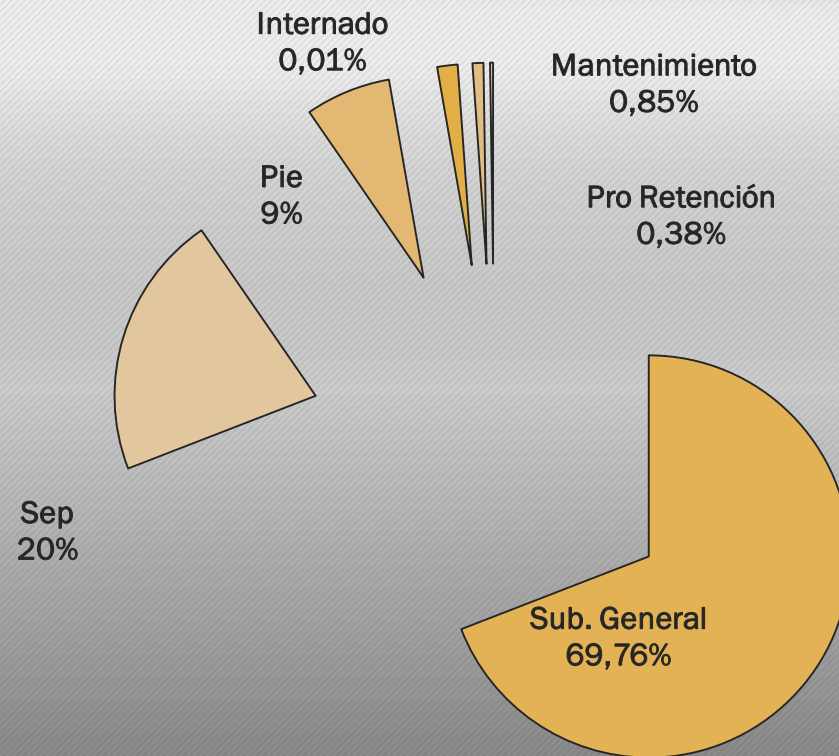
Dios y Patria

Sub. General	2.355.331.462
Sep	700.631.195
Pie	322.177.552
Internado	8.130.483
Mantenimiento	31.708.257
Pro Retención	13.119.618
TOTAL INGRESOS	<u>3.431.098.567</u>

Distribución porcentual de los Ingresos



Dios y Patria



EGRESOS 2021



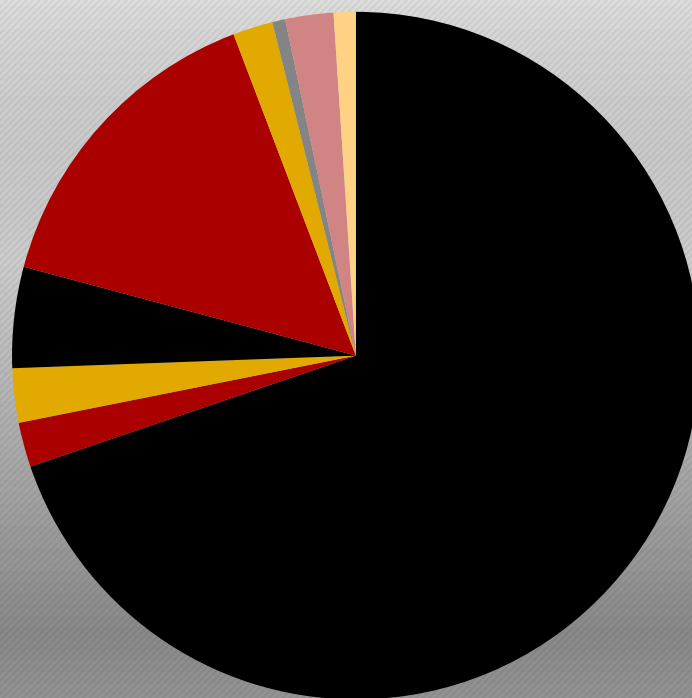
Dios y Patria

Sueldos	2.390.814.054
Capacitaciones	54.507.053
Materiales Didácticos	90.215.769
Eq. Informático e Internet	43.692.484
Proyectos Pedagógicos	104.562.008
Const. Y Reparac. Edificio	592.434.541
Servicios Básicos	29.270.984
Mobiliario	16.501.595
Aseo e insumos	49.947.133
Otros	67.453.311

GASTOS



Dios y Patria



69,5% ■ Sueldos

1,6% ■ Capacitaciones

2,6% ■ Materiales Didacticos

1,3% ■ Eq. Informático e Internet

17,22% ■ Const. Y Reparac. Edificio

0,5% ■ Mobiliario

1,5% ■ Aseo

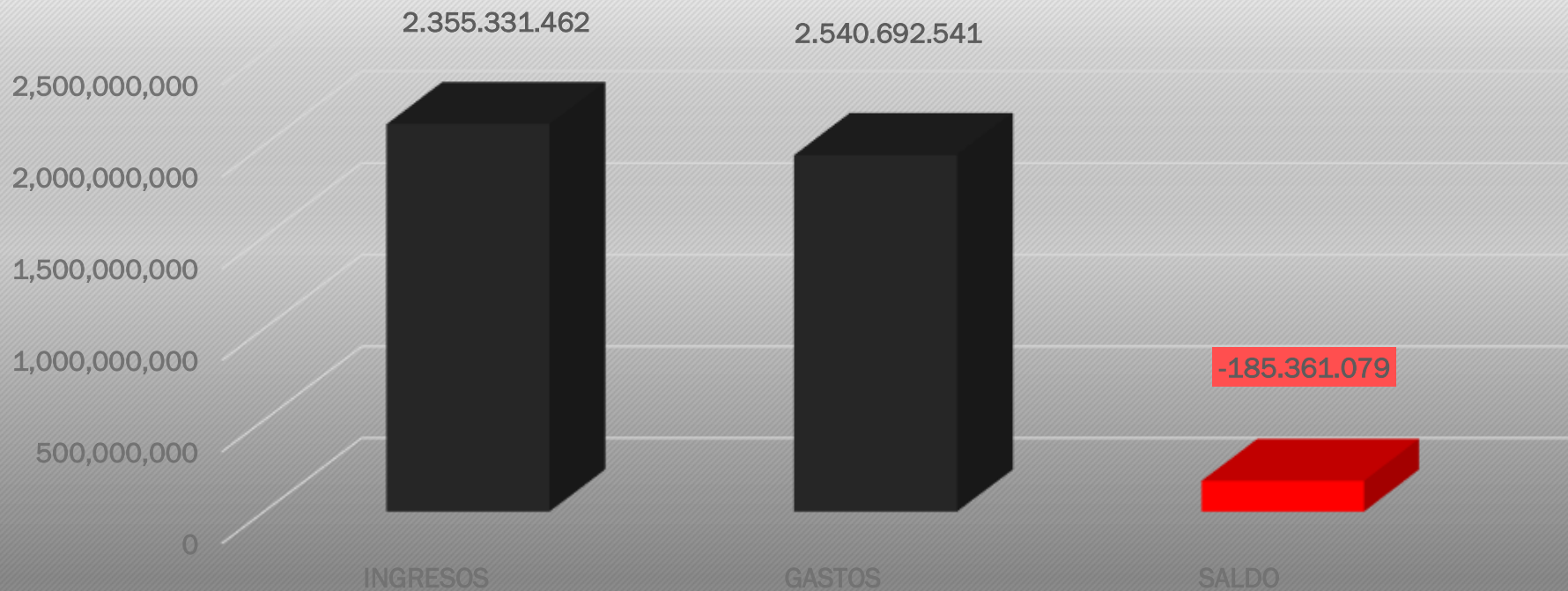
3% ■ Proyectos Pedagogicos

1% ■ Servicios Básicos

SUBVENCIÓN GENERAL



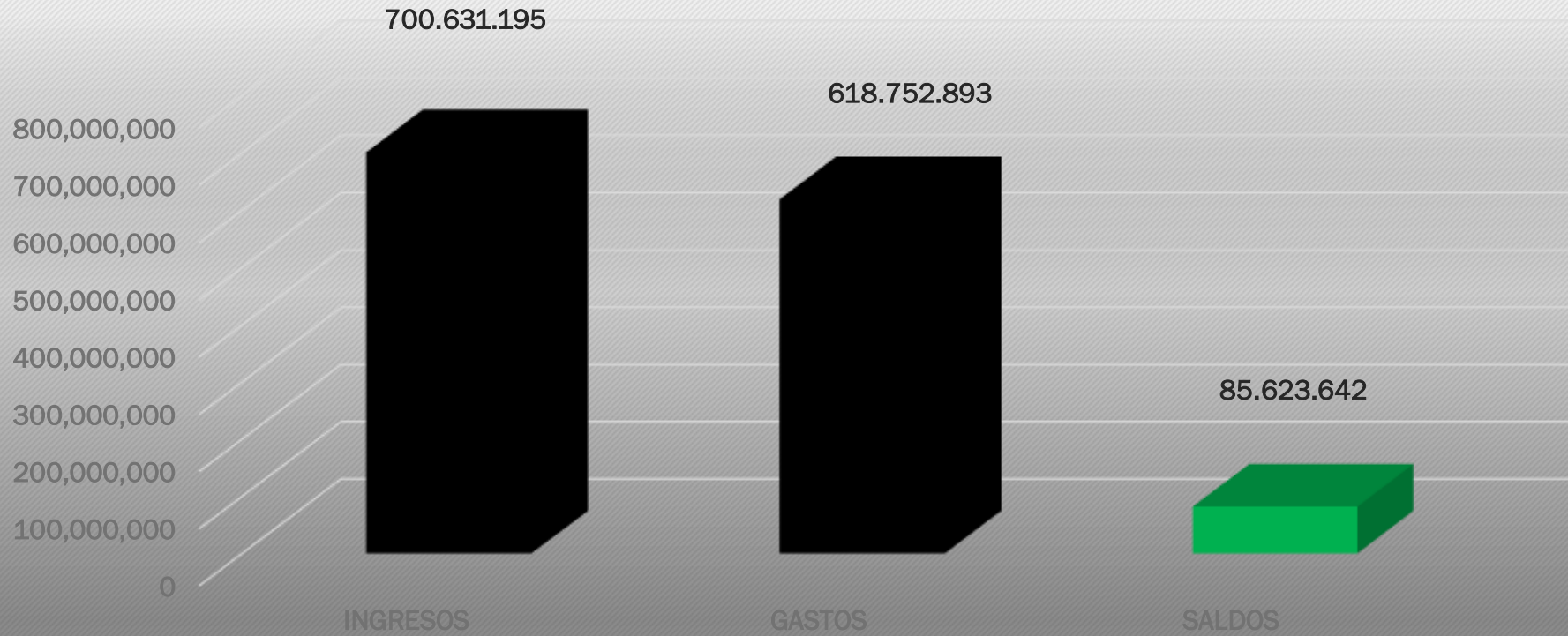
Dios y Patria



SEP



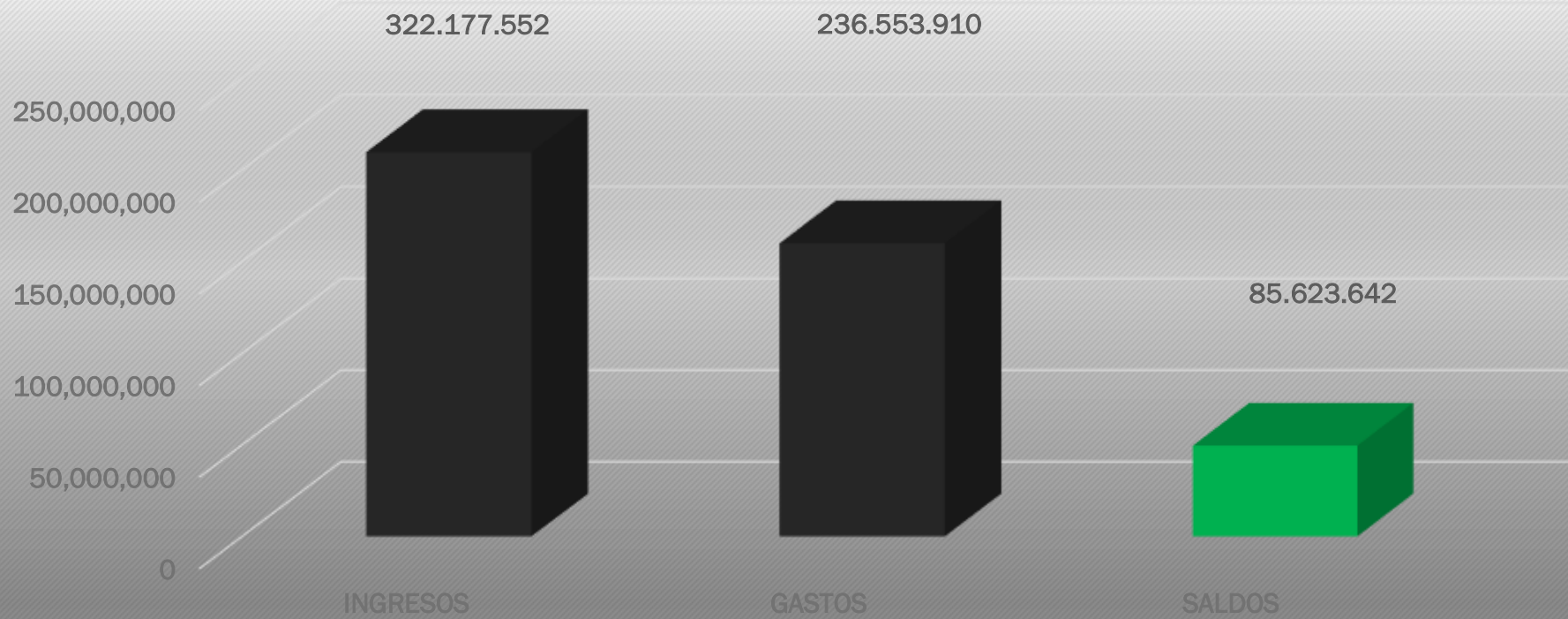
Dios y Patria



PIE



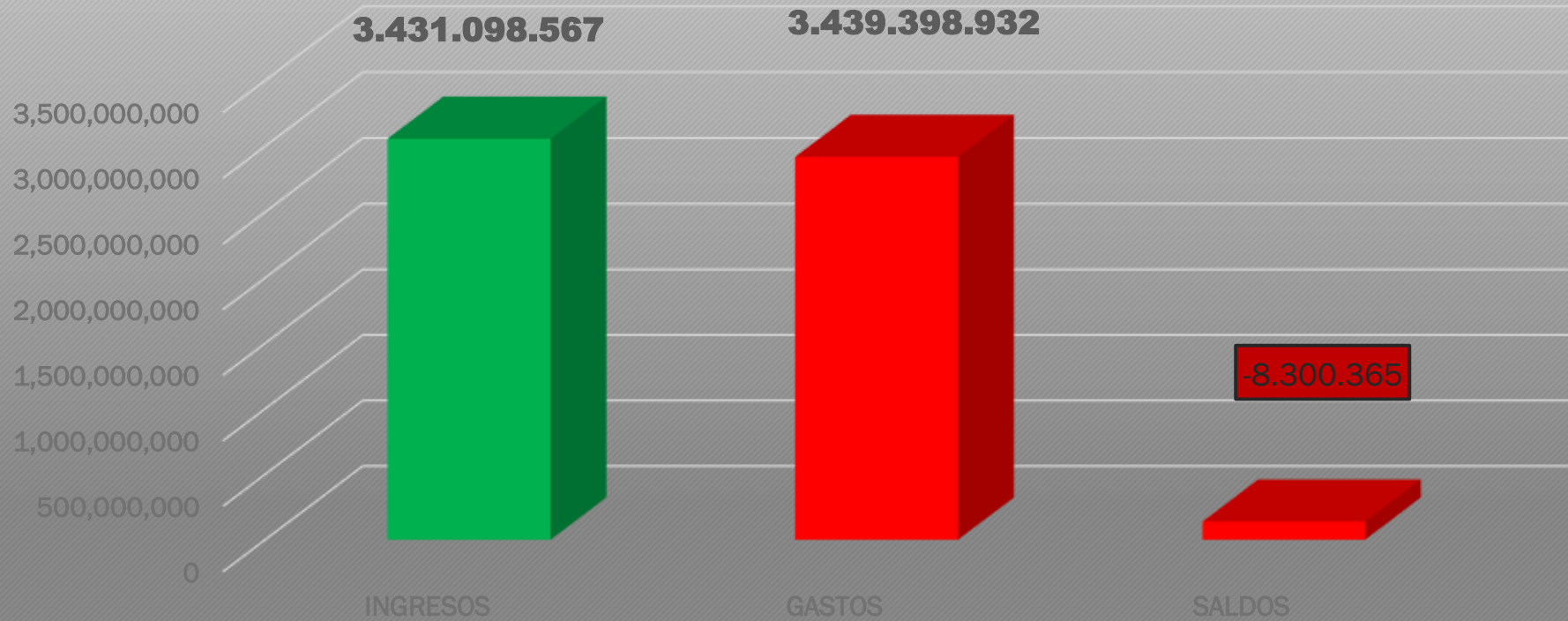
Dios y Patria



TOTAL



Dios y Patria



INVERSIONES GENERALES 2021



Dios y Patria

Proyectos Pedagógicos

METODO MATTE, AMCO, CREA + ,Aptus, + Pasos U. Andes

\$ 146.676.439

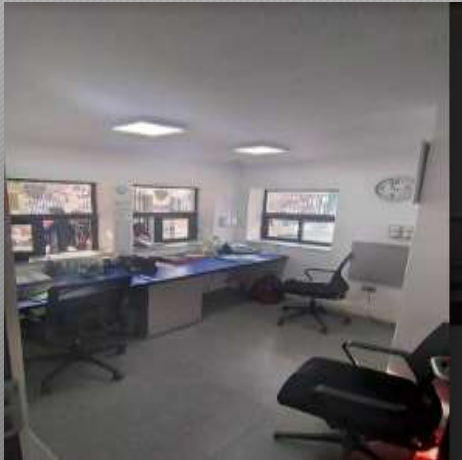


INVERSIONES GENERALES 2021



Dios y Patria

Nueva portería y mejoras al cine
\$ 44.596.324



Renovación tableros eléctricos y líneas
eléctricas

\$13.744.500



INVERSIONES GENERALES 2020



Dios y Patria

\$75.458,965

OFICINA RECTORIA



SECRETARIA



SALA DE REUNIONES

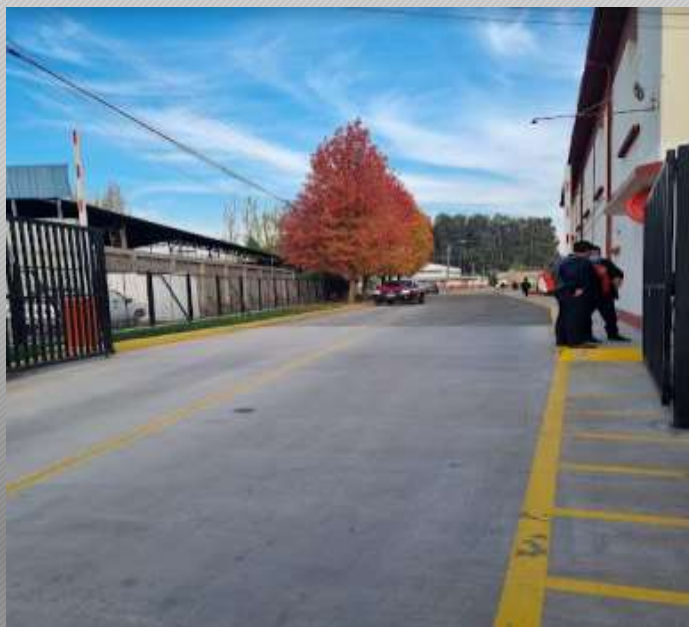


INVERSIONES GENERALES 2020



Dios y Patria

Entrada colegio y cierre perimetral
\$32,062,006



Nuevos estacionamientos
\$35.700.000



INVERSIONES GENERALES 2021



Dios y Patria

Camino de acceso y explanada de estacionamientos,
puentes de acceso
\$ 306,500,287



FINAL CUENTA PÚBLICA



Dios y Patria

GRACIAS POR SU ATENCION.

